



**ROUND**

LEUCHTEN FÜR ARCHITEKTUR-KONZEPTE

**bpe:LICHT®**

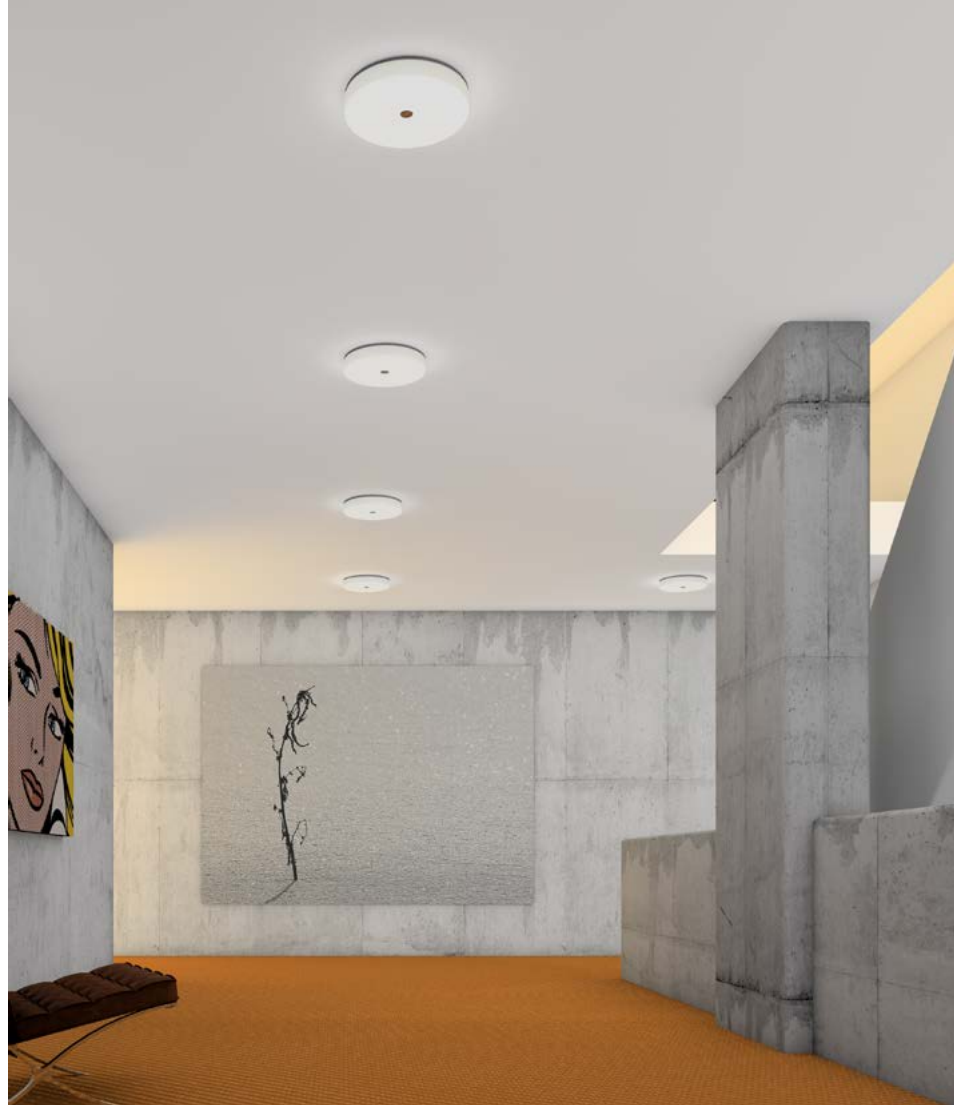
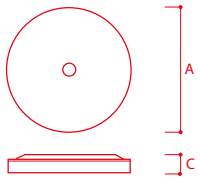


# ROUND

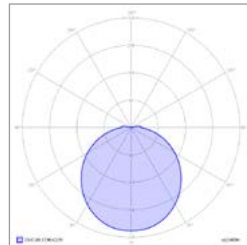
Artikel Nr.	Betriebsart	Systemleistung	Lichtstrom bei 3K / 4K	CRI	A / C (mm)
840.0300.06.02.18/##	ON/OFF	19,8 W	1610 lm / 1744 lm	>80	300 / 90
840.0300.06.02.18/## DA	DALI	19,8 W	1610 lm / 1744 lm	>80	300 / 90
840.0400.06.02.26/##	ON/OFF	24,7 W	2415 lm / 2616 lm	>80	400 / 100
840.0400.06.02.26/##DA	DALI	24,7 W	2415 lm / 2616 lm	>80	400 / 100
840.0500.06.02.36/##	ON/OFF	46,6 W	4830 lm / 5233 lm	>80	500 / 110
840.0500.06.02.36/## DA	DALI	46,6 W	4830 lm / 5233 lm	>80	500 / 110

Lichtfarbe ## ergänzen	30 = 3000K ; 40 = 4000K
------------------------	-------------------------

- o Acrylglas weiß
- o Edelstahl gebürstet
- o Stahlblech weiß pulverbeschichtet
- o SKL 1
- o IP 43
- o EEC A++
  
- o andere Ausführungen auf Anfrage



## ROUND

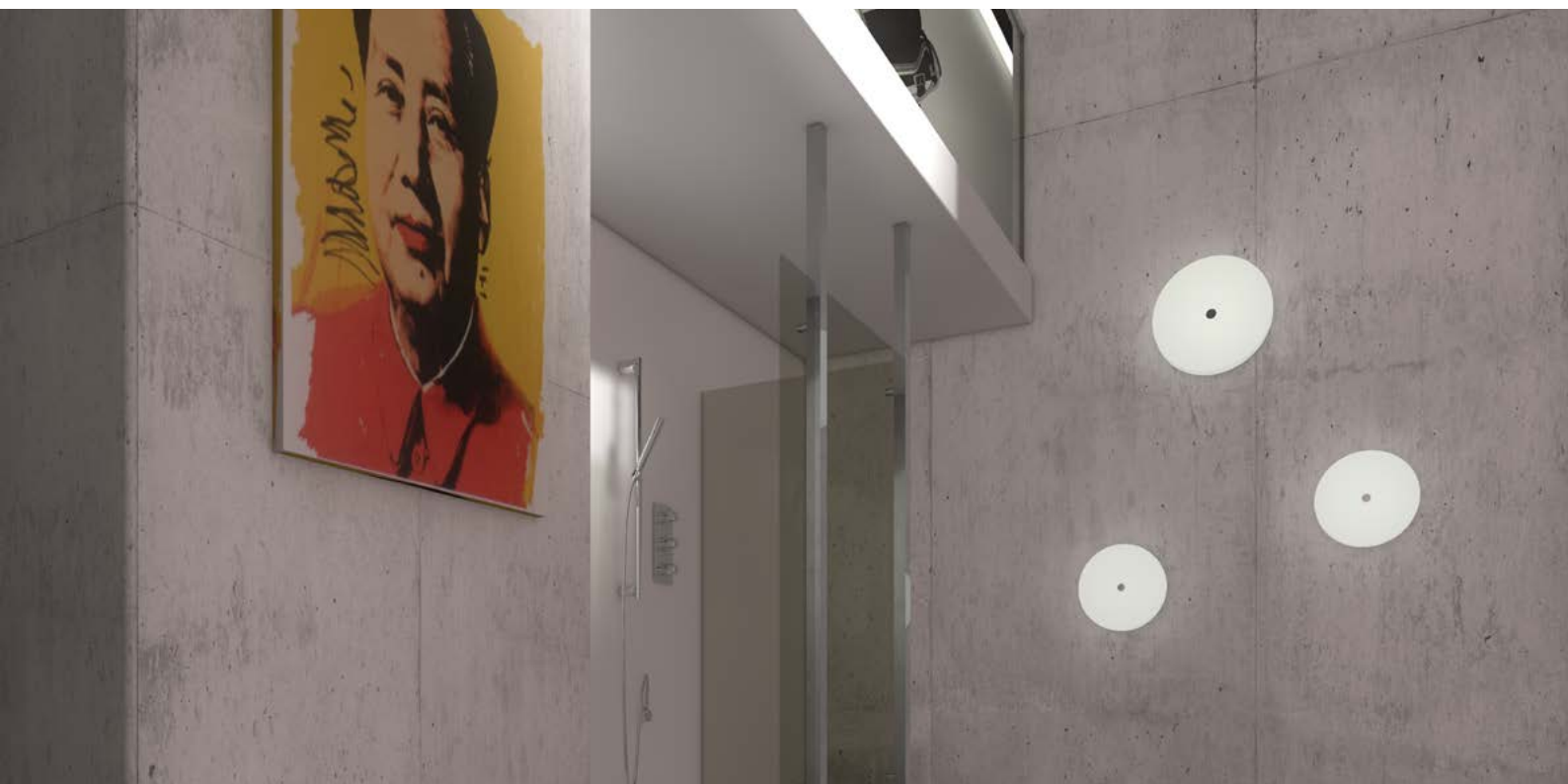


**ROUND**  
Zylindrische Decken- und Wandleuchte aus LED- optimiertem Acrylglas matt, mit mittigem Schraubknopf aus gebürstetem Edelstahl zur Glasbefestigung, Metallarmatur weiß pulverbeschichtet, nach innen eingerückt für eine schwebende Seitenansicht.



## ∴ LICHT MIT LEIDENSCHAFT MADE IN ARNSBERG

bpe:LICHT liefert optimale Lichtlösungen für anspruchsvolle Architektur-Projekte. Unser Team entwickelt Leuchtenkonzepte mit zuverlässiger LED-Technik. Das Design und die hochwertigen Materialien, die von Spezialisten verarbeitet und geprüft werden, garantieren höchste Präzision und Qualität.



bpe:LICHT® GmbH & Co. KG

Gut Nierhof 3  
59757 Arnsberg Voßwinkel

Tel.: +49 (0) 2932 900 49-0  
Fax: +49 (0) 2932 900 49-9

E-mail: [info@bpe-licht.de](mailto:info@bpe-licht.de)  
Internet: [www.bpe-licht.de](http://www.bpe-licht.de)

WEEE-Reg.-Nr. DE 66006636

